

pbs architekten
Gerlach Wolf Riedel





projekt sammlung

Ihr individueller Auszug unserer Projekte zur Übersicht



verfügungsgebäude aachen

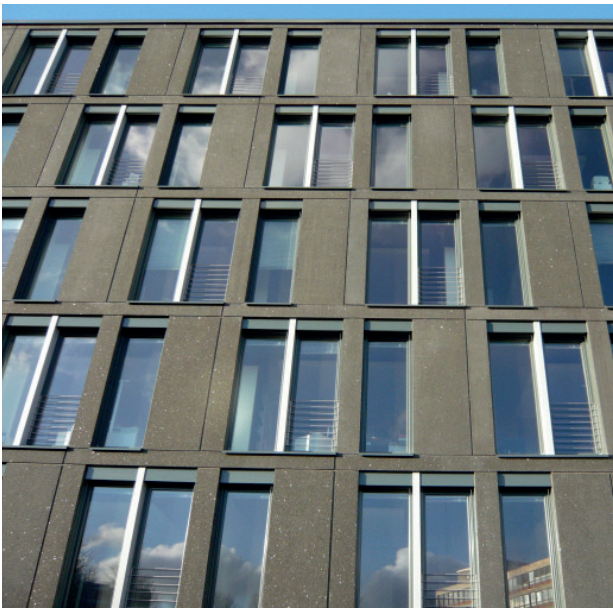
Büro- und Verwaltungsgebäude für den BLB und die RWTH

-  1.Preis 2006
Wettbewerblicher Dialog mit Generalübernehmer
-  Fünfgeschossiger Neubau
Leistungsphasen 1 – 5
BGF / NGF / BRI 8.300 m² / 6.650 m² / 27.700 m³
-  Ausführung 2006 - 2007
-  Bau- und Liegenschaftsbetrieb NRW Aachen

Der Büroriegel erstreckt sich entlang der Mies-van-der-Rohe-Straße in Aachen und wird durch einen aus der Fassade herausgeschobenen Windfang erschlossen. Das Gebäude staffelt sich entlang der Straße entsprechend dem abfallenden Gelände zweimal. Es wird über die Eingangshalle durch zwei Treppenhäuser mit integrierten Aufzugsanlagen vertikal erschlossen. Die innere Struktur ist als dreibündige Anlage mit einer Mittelzone gestaltet. In dieser Mittelzone sind die Treppenhäuser, Besprechungsräume, Teeküchen und Archivflächen angeordnet. Die übrigen Flächen werden im Wesentlichen als Büroflächen genutzt.

Durch die Typologie der Großraumbüros und durch die bodentiefen Fensteranlagen ergeben sich helle, großzügige und freundliche Arbeitsplätze. Die frei unter der Decke hängenden Deckensegel sorgen für eine angenehme Raumakustik. Das helle Kiefern-Nadelholz der Alu-Holz-Fenster und der Innentüren gibt den Räumen Atmosphäre und Wärme. Technische Installationen sind auf das Gebäuderaster abgestimmt und frei sichtbar, dies verleiht den Räumen einen Werkstattcharakter.

Die Fassade ist als Fertigteil-Sandwichfassade mit einem Grundmodul von 4,80 m Breite entwickelt worden. Die Vorsatzfassade wurde aus schwarz durchgefärbtem, sandgestrahltem Sichtbeton erstellt.



pbs architekten
Gerlach Wolf Riedel

Krefelder Straße 199
52070 **Aachen**
Tel 0241 94 32 38 0
Fax 0241 94 32 38 62
aachen@pbs-architekten.de