

pbs architekten
Gerlach Wolf Riedel

projekt sammlung

Ihr individueller Auszug unserer Projekte zur Übersicht



kita pirateninsel bergheim

Neue Kita in Bergheim-Niederaußem



Zweigeschossiger Neubau
BGF / NGF / BRI 929 m² / 715 m² / 3.315 m³



Ausführung 2013 - 2014



Käpt'n Browser gGmbH, Berlin

Neubau einer behindertengerechten Kindertagesstätte mit 3 Gruppen für einen gemeinnützigen Träger in Bergheim-Niederaußem.

Entstanden ist ein zweigeschossiger Baukörper mit großer, zentraler Halle als Marktplatz und einer offenen Treppenanlage um die herum sich halboffene „Kinderhäuser“ gruppieren. Wie in einer kleinen Stadt lassen sich alle gewünschten und erforderlichen Nutzungen um den Marktplatz herum anordnen.

Beim Betreten der Halle wird das Gebäude sofort in seiner Gesamtheit erfasst und erlebt. Die Orientierung, gerade für Kinder, ist denkbar einfach. Das Konzept wird jedem Nutzer des Hauses unmittelbar deutlich. Hier die Halle mit ihren vielfältigen öffentlichen Funktionen, wie Erschließung, Spielbereich, Kinderrestaurant und Elterncafé, dahinter die „privaten“ Kinderhäuser.

Die Kinderhäuser bestehen immer aus einer bestimmten Abfolge von Räumen. Im Mittelpunkt steht der große Gruppenraum. Daneben befinden sich jeweils ein Schlafraum und ein Gruppennebenraum für besondere Aktivitäten. Dieser Nebenraum kann bestimmten Themen, wie Basteln, Forschen, Theaterspielen oder besonderen sonderpädagogischen Aufgaben gewidmet sein. Er kann aber einfach auch nur als Rückzugsraum für die Gruppe dienen.

pbs architekten

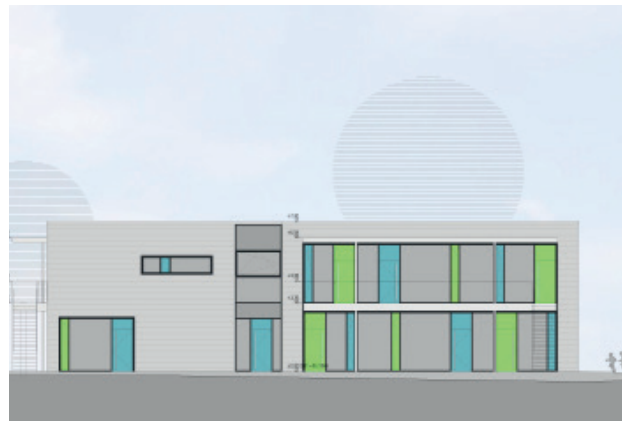
Gerlach Wolf Riedel

Erschlossen wird die Kita über ein großes, zentrales Treppenhhaus, das eine optische Verbindung der beiden Etagen sicherstellt. Alle Fluchtwege der Gruppenräume führen direkt ins Freie. Brandabschottungen konnten auf ein Mindestmaß reduziert werden und sind im täglichen Gebrauch nicht spürbar.

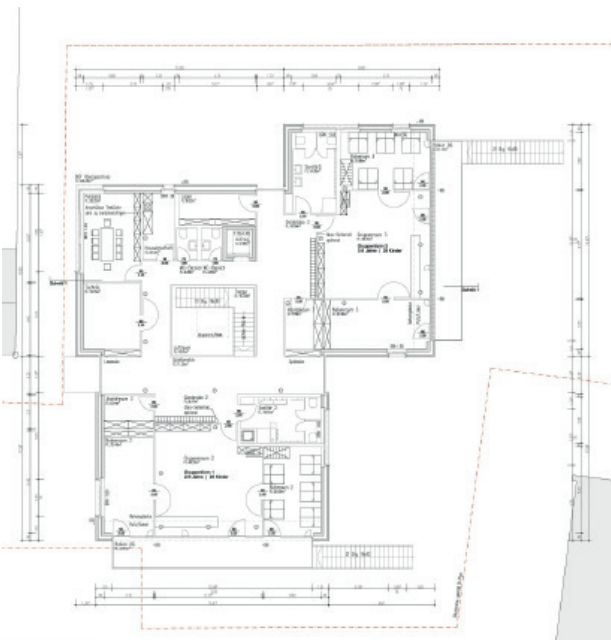
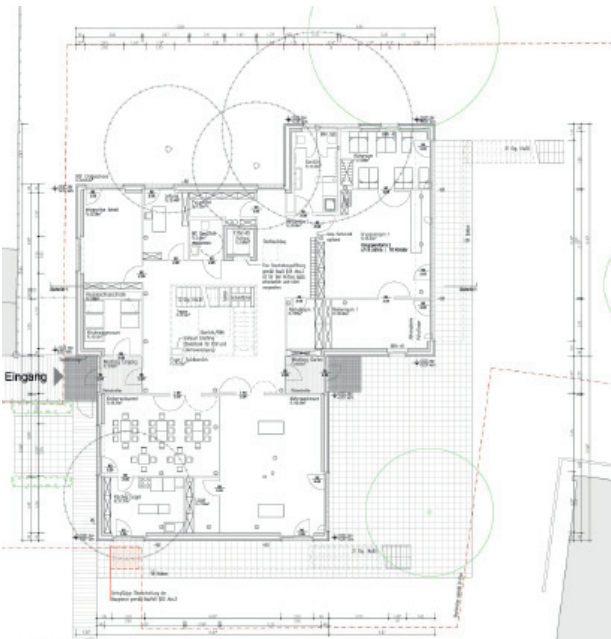
Das Neubau ist behindertengerecht als vollständig inklusives Gebäude im GreenBuilding-Standard errichtet. Der Energieverbrauch liegt noch einmal 25% unter den Standards der Energieeinsparverordnung.

Die Grundkonstruktion der Kita besteht aus nur wenigen tragenden Elementen. Die meisten Innenwände sind nicht tragend und bieten die Möglichkeit, das Innenleben der Kita zu verändern und es geänderten Anforderungen anzupassen.

2/3 | aachen@pbs-architekten.de · Tel. 0241 94 32 38 - 0 · www.pbs-architekten.de



kita pirateninsel bergheim



pbs architekten
Gerlach Wolf Riedel

Krefelder Straße 199
52070 **Aachen**
Tel 0241 94 32 38 0
Fax 0241 94 32 38 62
aachen@pbs-architekten.de