

**pbs** architekten  
Gerlach Wolf Riedel




**projekt** sammlung

Ihr individueller Auszug unserer Projekte zur Übersicht



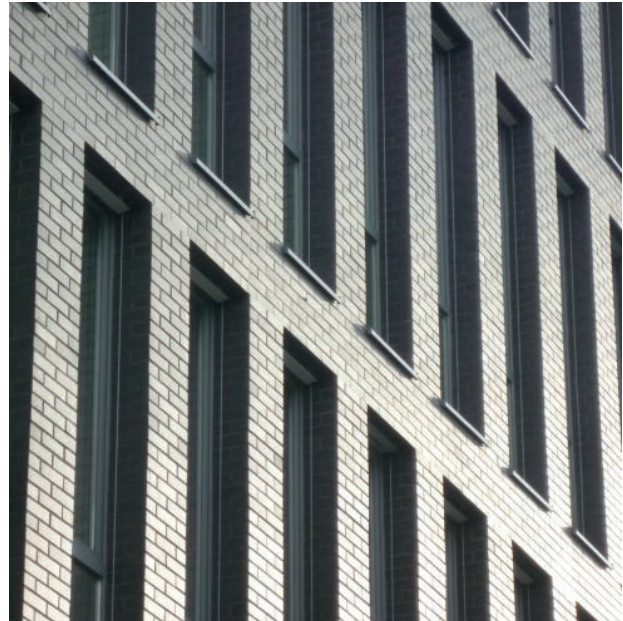
## büroturm aachen

Büro- und Forschungsgebäude mit Penthouse

-  Sechsgeschossiger Neubau  
Leistungsphasen 1 – 8  
BGF / NGF / BRI 1.700 m<sup>2</sup> / 1.360 m<sup>2</sup> / 10.300 m<sup>3</sup>
-  Ausführung 2008 - 2010
-  Privat

Bei dem Gebäude handelt es sich um ein Bürogebäude mit sechs oberirdischen Geschossen und einem Untergeschoss. Der Investor nutzt das Gebäude mit seiner eigenen Firma. Die oberirdische Geschossfläche beträgt ca. 1.700 m<sup>2</sup>, im Untergeschoss mit Rampenzufahrt sind Lagerräume vorgesehen, das Erdgeschoss dient als repräsentative Ausstellungs- und Versuchshalle. Oberhalb der vier Büroetagen ist eine großzügige Wohnung mit Freisitz realisiert worden.

Das Gebäude hat einen quadratischen Grundriss mit einer Kantenlänge von 17 m. Die Fassade ist sowohl in der Höhe, als auch in der Breite konsequent gerastert und besteht ausschließlich aus Pfeilern und geschosshohen schmalen Fensterelementen. Auf Vor- oder Rücksprünge oder andere Gliederungselemente wurde bewusst verzichtet. Die im 6. Obergeschoss nach Westen eingeschnittene Dachterrasse im Wohngeschoss liegt hinter der ungestört durchlaufenden Fassadenstruktur. Lediglich das Erdgeschoss mit seiner Geschosshöhe von 5,75 m und dem Entfall jeder zweiten Fassadenstütze hebt den repräsentativen Charakter dieser Ebene hervor und differenziert die Höhenentwicklung des Gebäudes.



## **büroturm aachen**

Die handwerklich hergestellte Klinkerfassade aus quarzgebranntem Tonziegel harmonisiert spannungsvoll mit der technischen Strenge und Kühle der Fassadenstruktur, und spiegelt so das Selbstverständnis des Unternehmens und des Investors wieder.

Im Innenraum stehen sich in ähnlicher Weise die unbehandelten Stahlbetonflächen und die fein detaillierten hochwertigen Ausbaumaterialien gegenüber.

Stahlbetonfundamentplatte, Untergeschoss komplett aus wasserundurchlässigem Stahlbeton, Erschließungskern mit Treppenhaus und Aufzugsanlage aus Ortbeton mit Sichtbetonoberfläche, Stützen geschossweise als Stahlbetonfertigteile, Stahlbetonmassivdecken mit Betonkerntemperierung, Wärmeversorgung über Geothermie und Wärmepumpe, mechanische Be- und Entlüftung mit Wärmerückgewinnung.





**büroturm** aachen

**pbs** architekten  
Gerlach Wolf Riedel

Krefelder Straße 199  
52070 **Aachen**  
Tel 0241 94 32 38 0  
Fax 0241 94 32 38 62  
[aachen@pbs-architekten.de](mailto:aachen@pbs-architekten.de)