

**pbs** architekten  
Gerlach Wolf Riedel

**projekt** sammlung

Ihr individueller Auszug unserer Projekte zur Übersicht



## kita seepiraten berlin

Neue Kita in Berlin, Rummelsburger Bucht



Zweigeschossiger Neubau  
BGF / NGF / BRI 1.094 m<sup>2</sup> / 995 m<sup>2</sup> / 4258 m<sup>3</sup>



Ausführung 2014 - 2015



Käpt'n Browser gGmbH, Berlin

Neubau einer behindertengerechten Kindertagesstätte mit 5 Gruppen für einen gemeinnützigen Träger in Berlin an der Rummelsburger Bucht.

Die Kita liegt in einmaliger Lage direkt am Wasser. Von der Rummelsburger Bucht ist sie nur durch die Uferpromenade getrennt.

Das ehemalige Gewerbe-, Militär- und Industrieareal zwischen Bahnhof Ostkreuz und Rummelsburger Bucht hat sich zu einem attraktiven Wohnviertel entwickelt. Entsprechend groß ist der Wunsch nach Kitaplätzen in diesem Umfeld. Für den Neubau der Kita wurde ein attraktives Grundstück direkt an der Uferpromenade im Bebauungsplan festgeschrieben. Hier werden jetzt 100 Kinder in 5 Gruppen betreut.

Der zweigeschossige Baukörper beherbergt 5 Kitagruppen mit Nebenräumen, Sport- und Förderräumen sowie eine Vollküche, die die Kita täglich mit warmen Mahlzeiten versorgt.

Das Gebäude ist behindertengerecht als vollständig inklusives Gebäude im GreenBuilding-Standard errichtet. Der Energieverbrauch liegt noch einmal 25% unter den Standards der Energieeinsparverordnung.

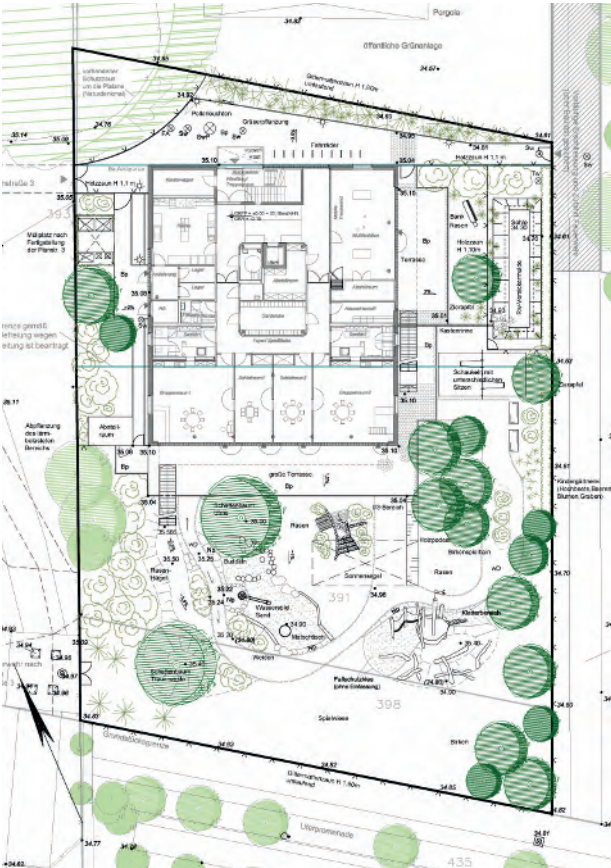
# pbs architekten

Gerlach Wolf Riedel

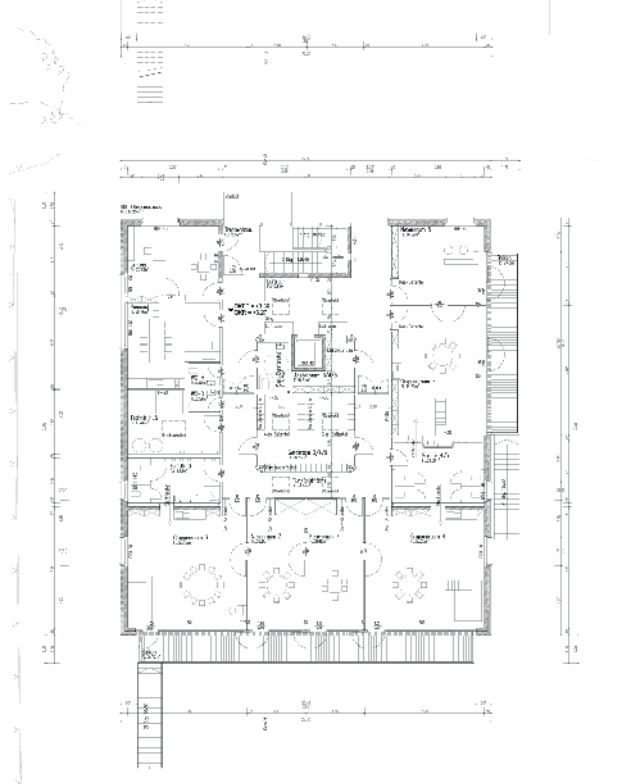
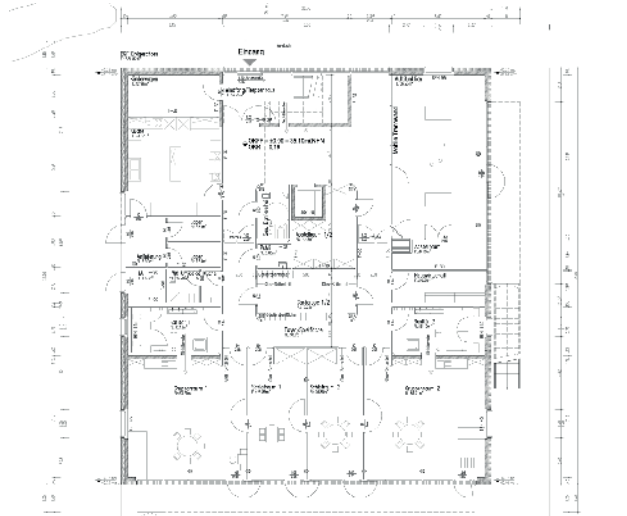
Erschlossen wird die Kita über ein großes, zentrales Treppenhaus, das eine optische Verbindung der beiden Etagen sicherstellt. Alle Fluchtwege der Gruppenräume führen direkt ins Freie. Brandabschottungen konnten auf ein Mindestmaß reduziert werden und sind im täglichen Gebrauch nicht spürbar.

Die Kitas zeigen einen sehr kompakten Grundriss, weil die strengen Flächenvorgaben der Berliner Förderrichtlinien wenig Spielraum zulassen. Durch die offene Gestaltung der Innenbereiche konnten trotzdem helle und großzügige Raumfolgen geschaffen werden.

Die Grundkonstruktion der Kita besteht aus nur wenigen tragenden Elementen. Die meisten Innenwände sind nicht tragend und bieten die Möglichkeit, das Innenleben der Kita zu verändern und es geänderten Anforderungen anzupassen.



## kita seepiraten berlin



**pbs** architekten  
Gerlach Wolf Riedel

Krefelder Straße 199  
52070 **Aachen**  
Tel 0241 94 32 38 0  
Fax 0241 94 32 38 62  
[aachen@pbs-architekten.de](mailto:aachen@pbs-architekten.de)